

25

Vorhandene
Scheune
8

25

Abst.

Vorhandene
Scheune
6.94

Bad
6 m²

Schlafen
10.94 m²

24

Eingang

2.3 m²

Küche
8.8 m²

Flur
5.85 m²

WHS

Kind 1
12.6 m²

Kind 2
12.05 m²

6

Grünfläche
32

Stellplatz 2

Stellplatz 1

Grenze

Grenze

Grenze

Grenze

Steupbergstraße



Erdgeschoss

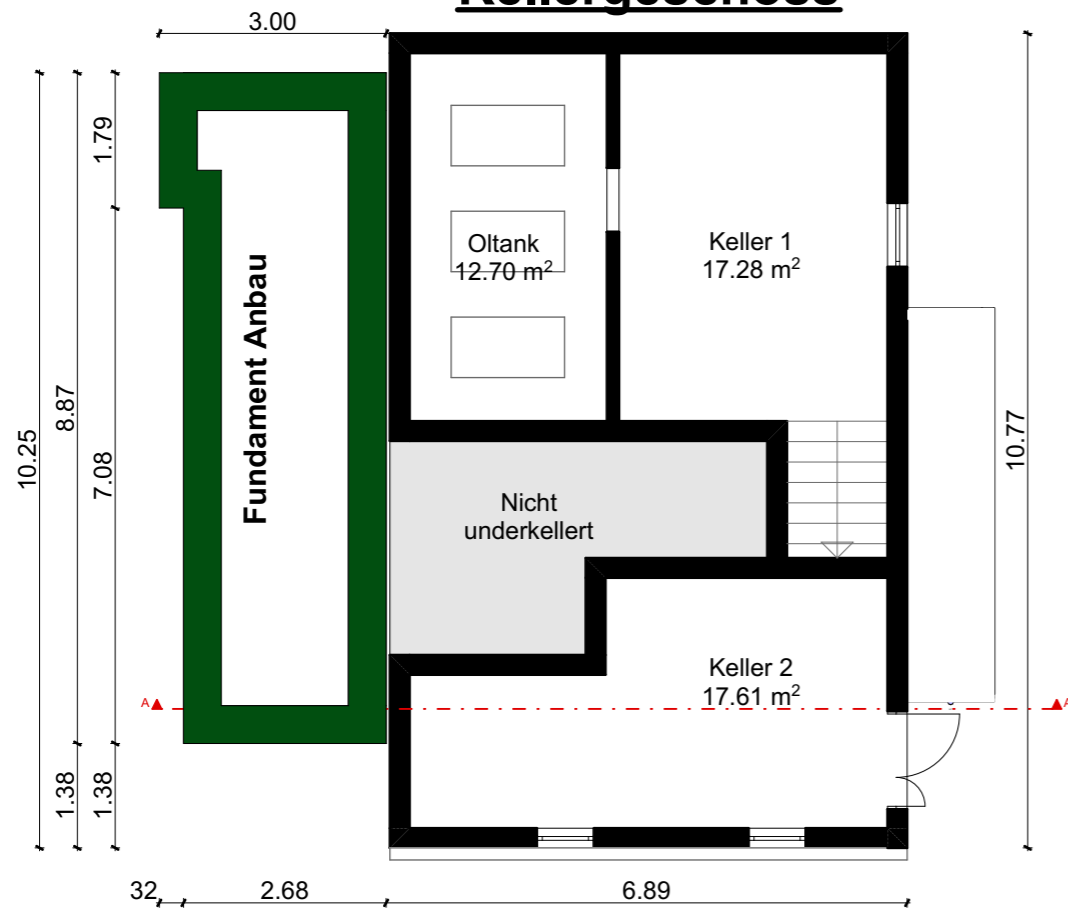
Bauvorhaben:
Anbau eines Windfang im Erdgeschoss und eines Balkon im Obergeschoss sowie Erstellung von zwei Stellplätzen.

Bauherr:

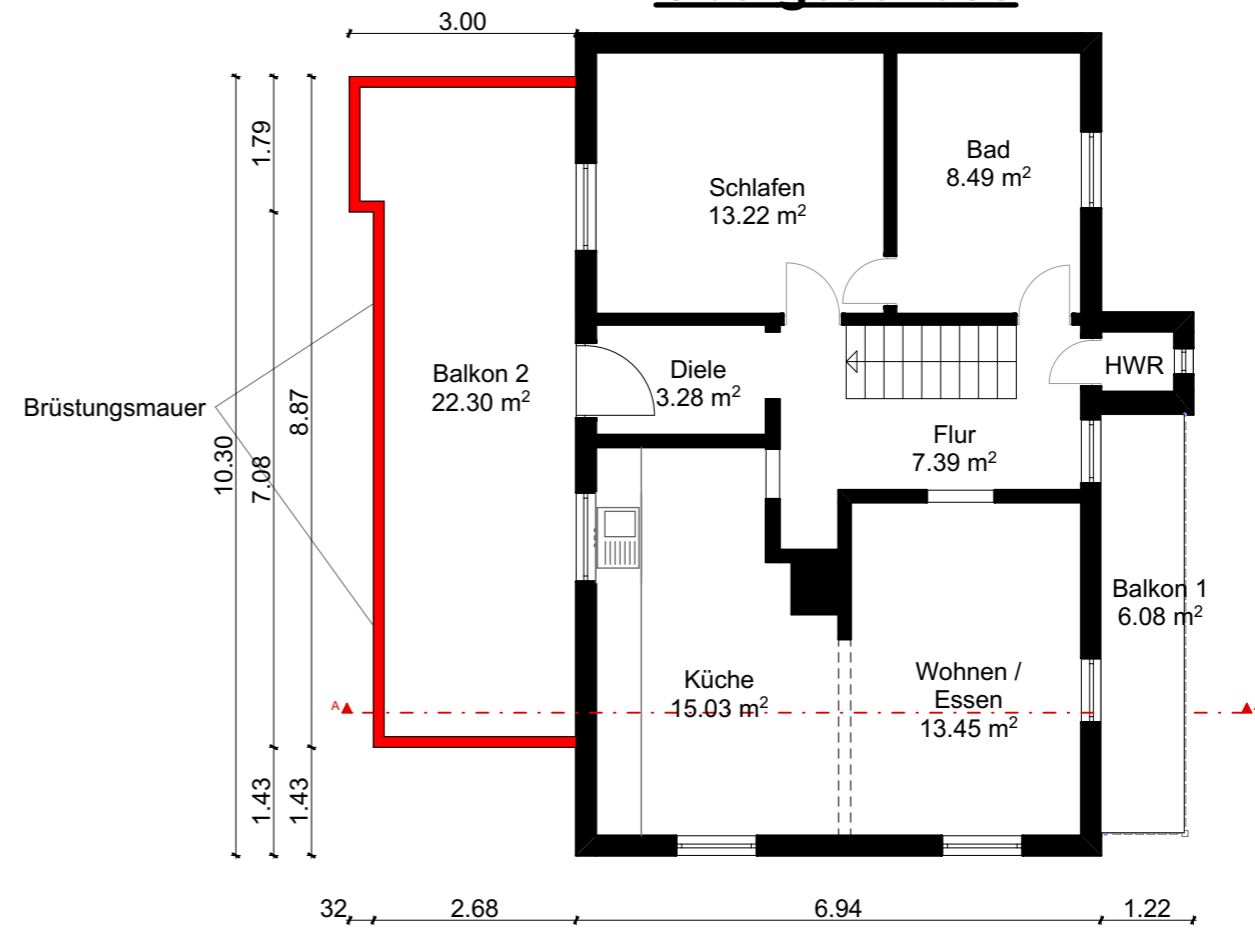
Architekt:

Bauteil: Erdgeschoss
Maßstab: 1/100
Datum: 11.07.2022

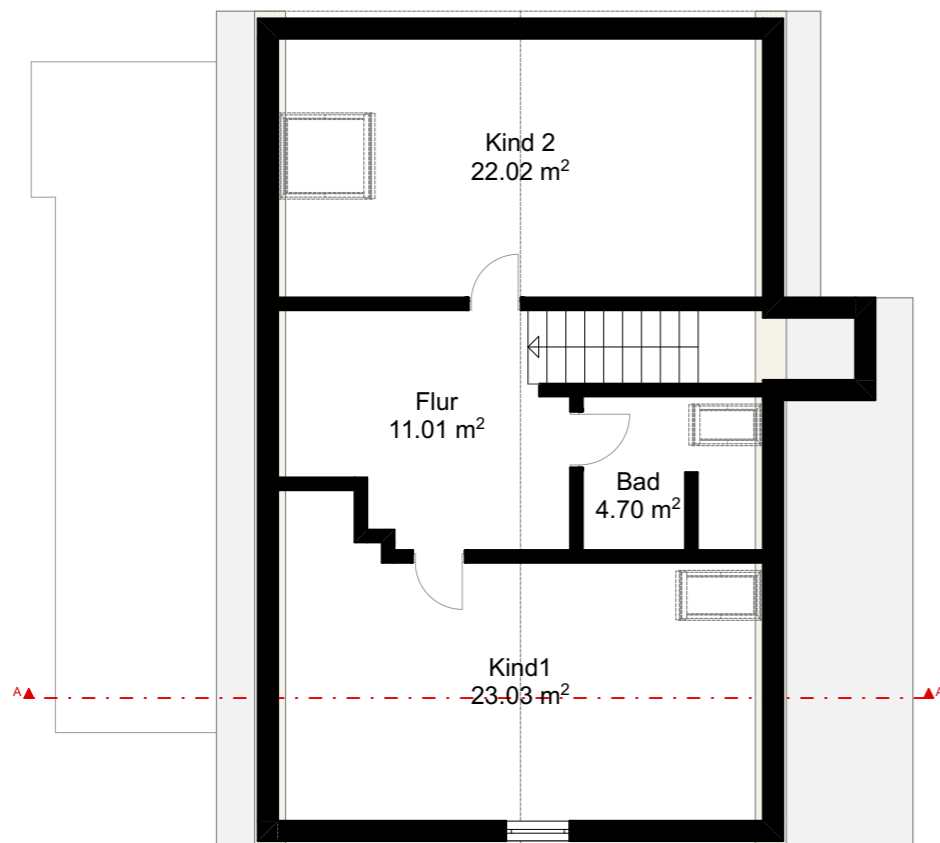
Kellergeschoss



Obergeschoss



Dachgeschoss



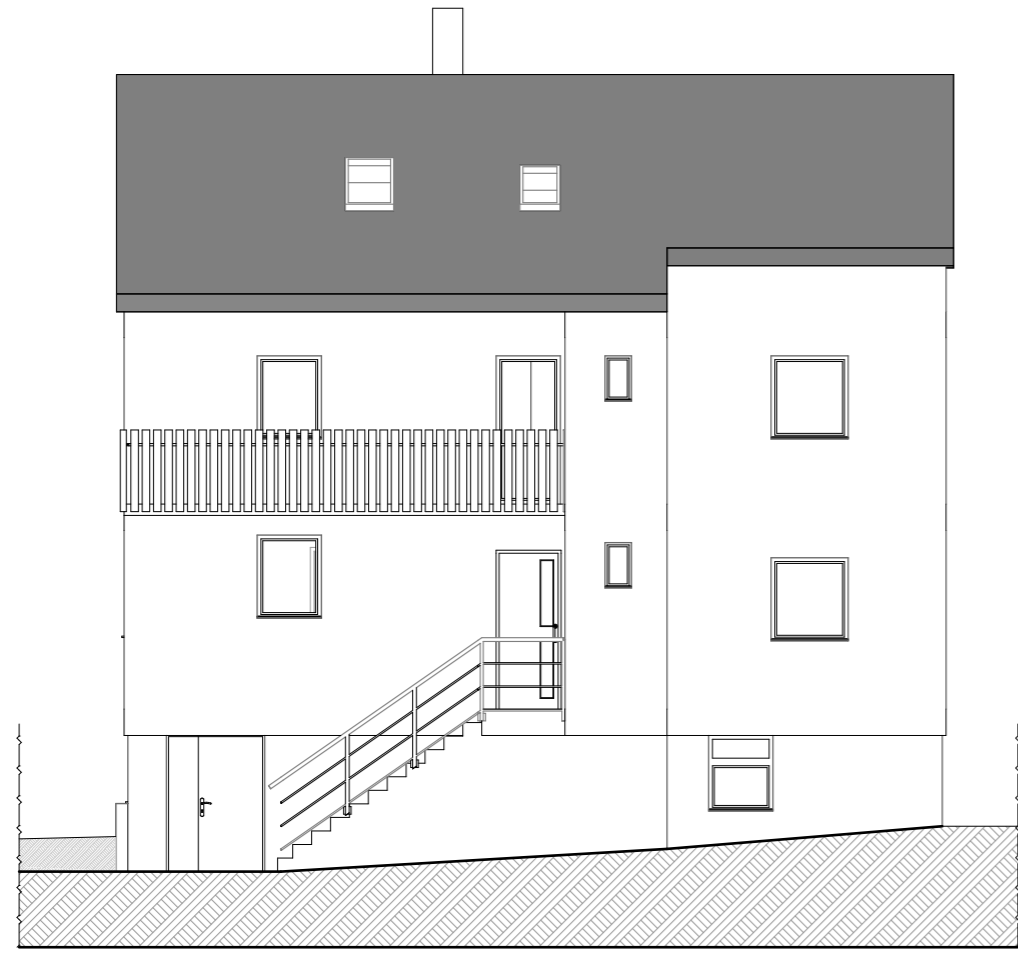
Bauvorhaben:
Anbau eines Windfang im Erdgeschoss und eines Balkon im Obergeschoss sowie Erstellung von zwei Stellplätzen.

Bauherr:

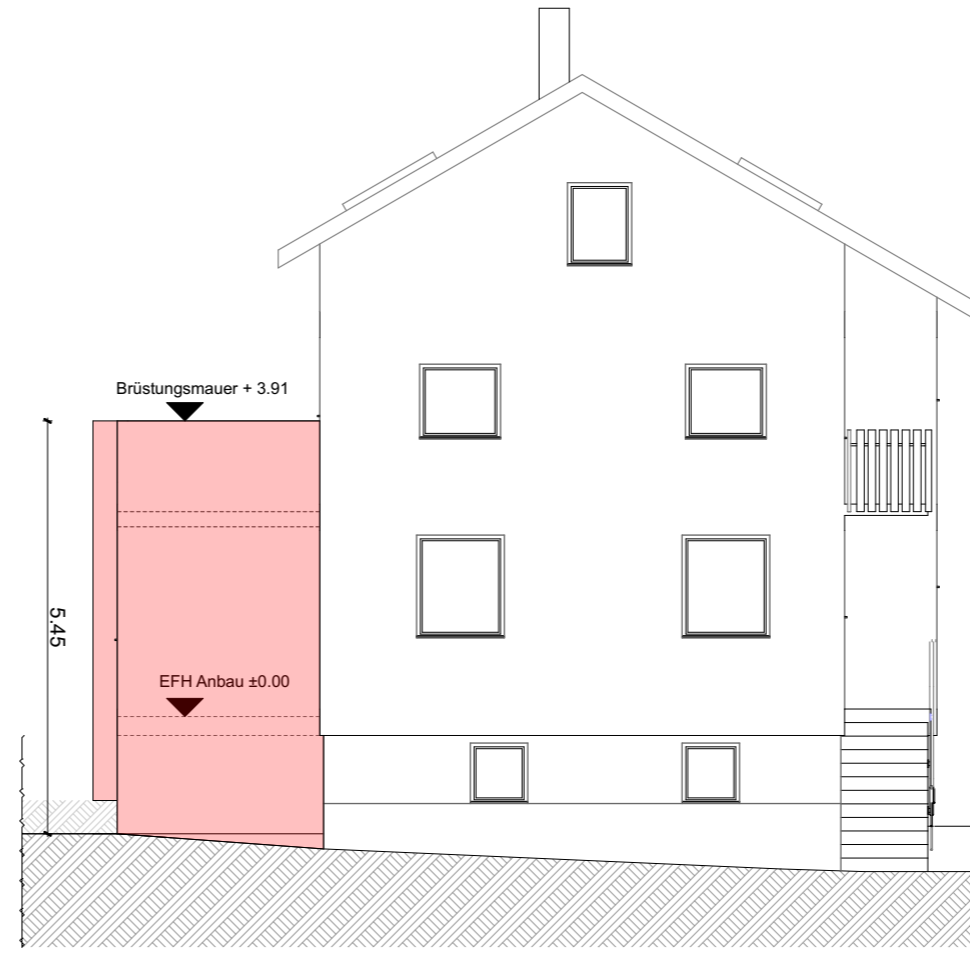
Architekt:

Bauteil: KG_OG_DG
Maßstab: 1/100
Datum: 11.07.2022

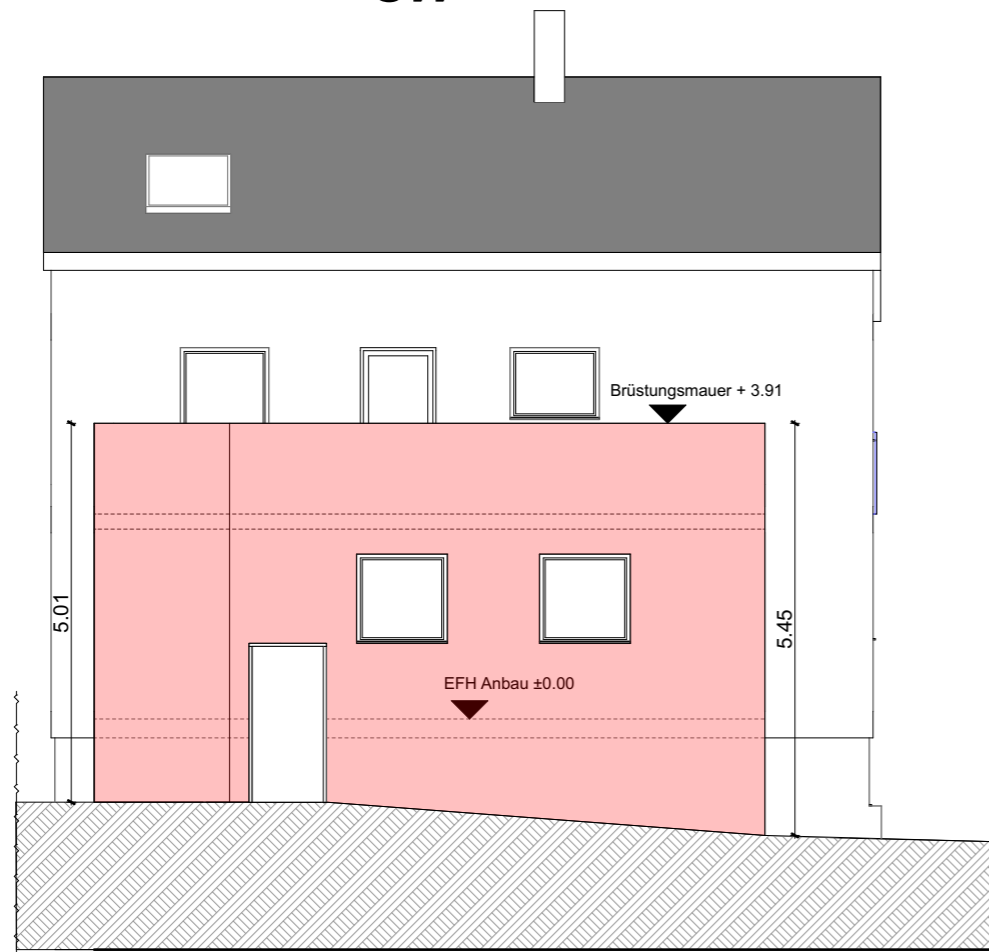
NO



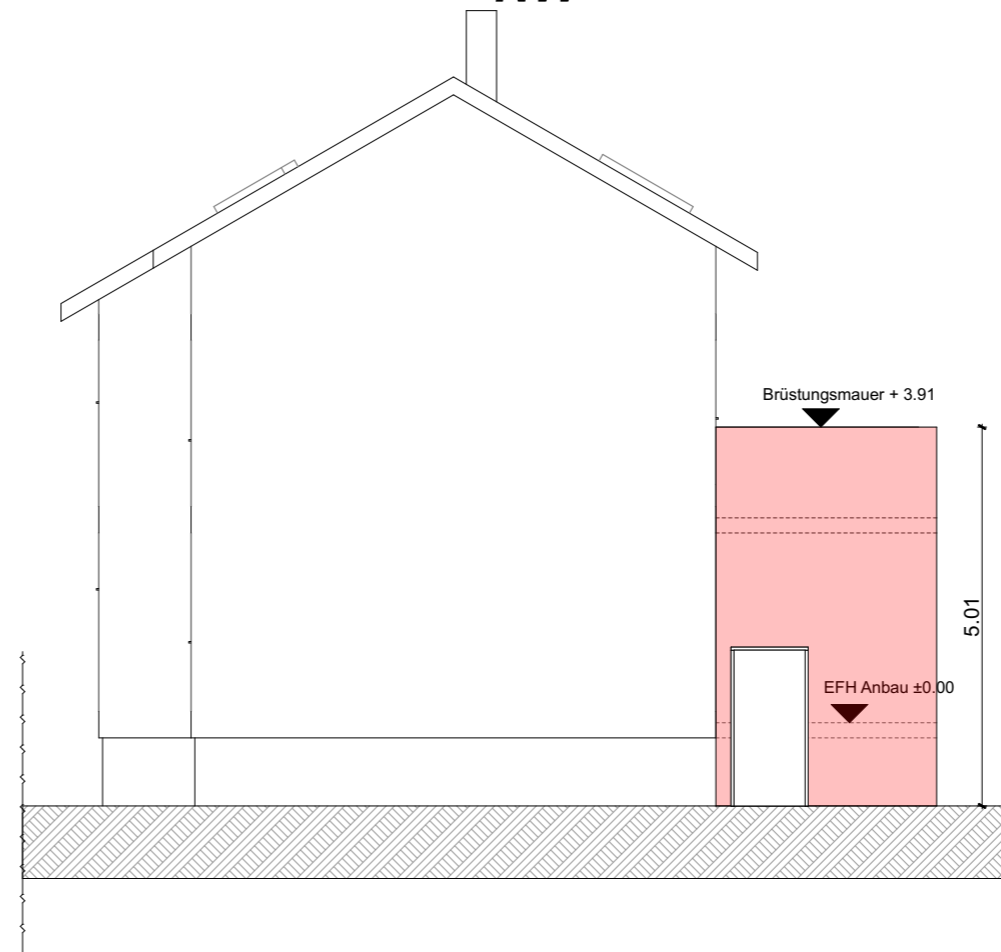
SO



SW



NW



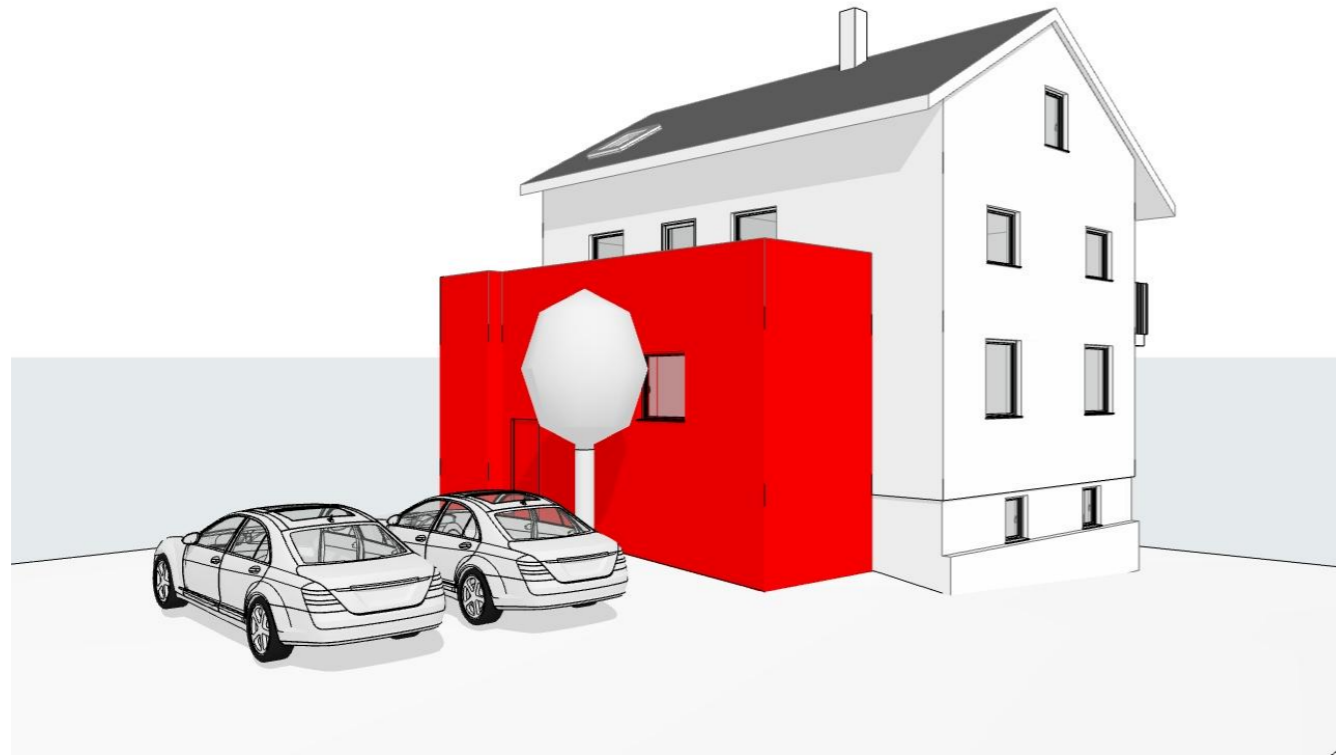
Bauvorhaben:
 Anbau eines Windfang im Erdgeschoss und eines Balkon im Obergeschoss sowie Erstellung von zwei Stellplätzen.

Bauherr:

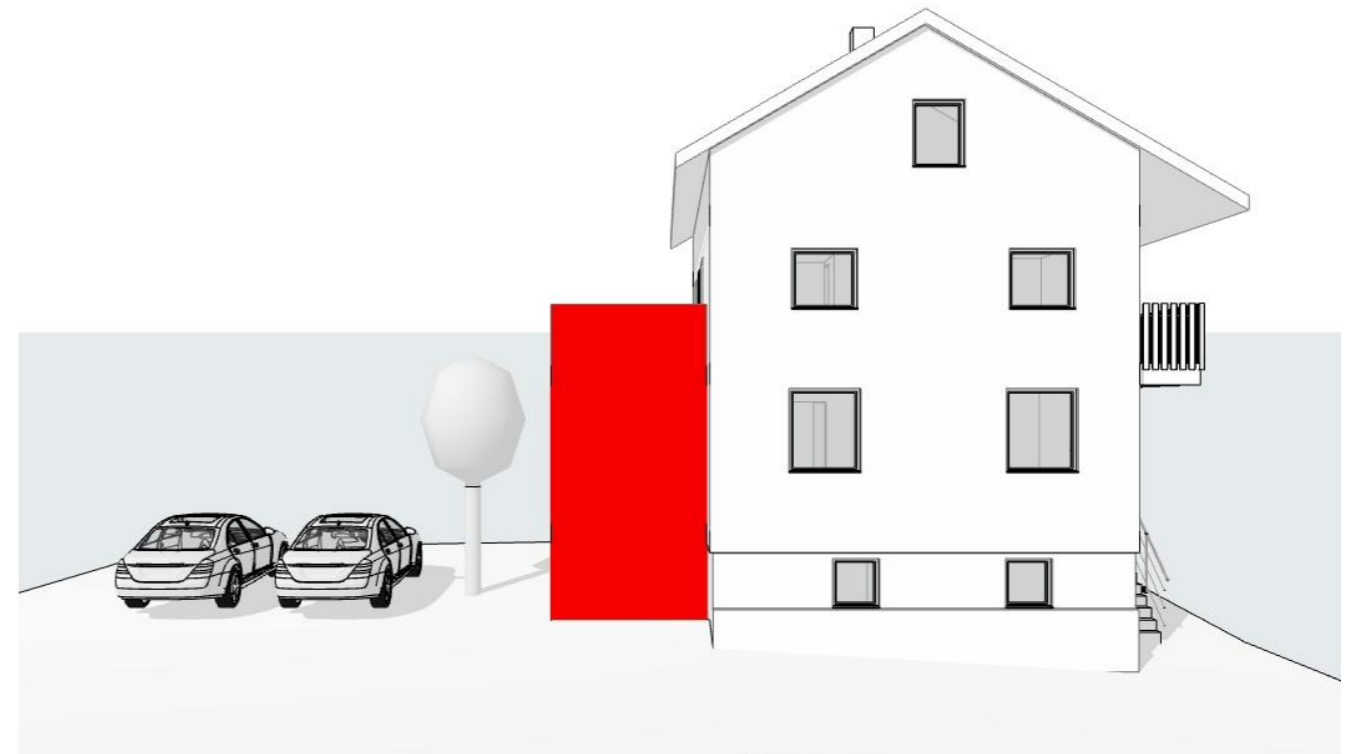
Architekt:

Bauteil: NO_SO_SW_NW
Maßstab: 1/100
Datum: 11.07.2022

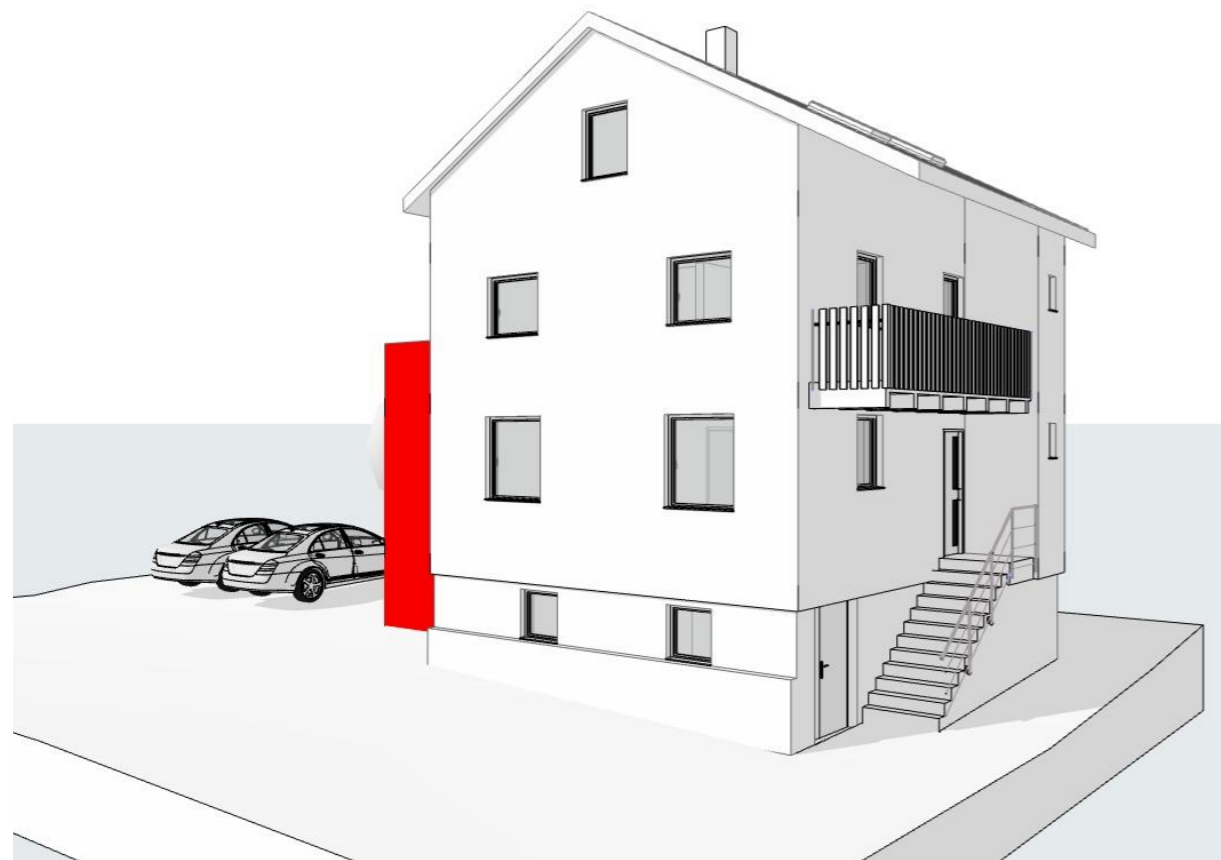
3D



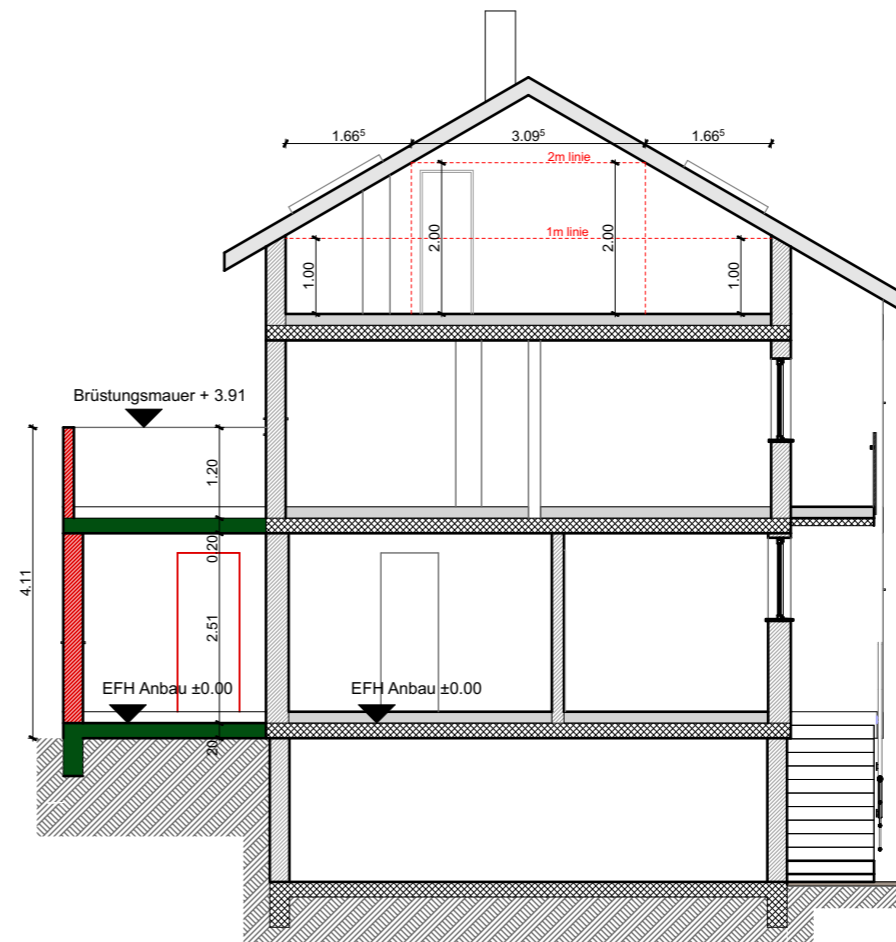
3D



3D



Schnitt A-A



Bauvorhaben:
Anbau eines Windfang im Erdgeschoss und eines Balkon im Obergeschoss sowie Erstellung von zwei Stellplätzen.

Bauherr:

Architekt:

Bauteil: 3D_Schnitt A-A
Maßstab: 1/100
Datum: 11.07.2022